

# 「朝陽」双柳

## 相談支援事業所

相談支援とは、障害を持つ方やその家族がおかれている状況や抱えている悩みの相談に応じ、相談内容に対する情報提供や助言、必要な障害福祉サービスの利用につなげ関連機関との連絡調整などを相談にのってもらえるサービスです。



私って何か福祉サービスが利用できるかな？



日中通える場所を見つけて友達を作りたいな

将来の事が心配だ

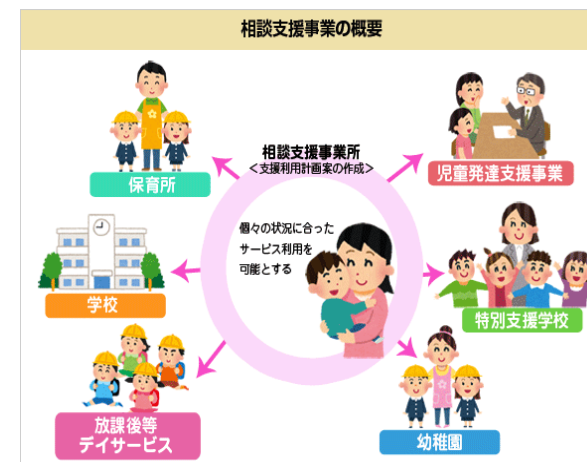
仕事がしたいんだけど自信がない…

- ※ 通院や買い物や、外出時の送迎をして欲しい
  - ※ 就活する前に、就労移行支援などを利用して自信を付けたい
  - ※ 家族のケアも考えてもらいたい
- など色々と悩みには限りがありません。

児童から成人まで

生活の中での困り事や不安など

1人で悩まずに、ご相談ください



「障害児相談」

〒 357-0021

埼玉県飯能市双柳540(太陽の丘内)

☎ 042-980-6350 FAX 042-980-6360

「朝陽」双柳 相談支援事業所

asahi.namiyanagi@gmail.com

相談支援員 担当…堀場

080-8807-4779